

LATTIA-ALTAAT [L-A]

MALLIT

LATTIA-ALLAS/RST
LATTIA-ALLAS/HST

LVI-NUMERO: 3314771
LVI-NUMERO: 3314776



LATTIA-ALTAAT L-A

- Viemärikelpoisen veden poistamiseen tarkoitettu allas, johon on liitetty vesilukollinen kaivo (esimerkiksi LK, PK tai HEK)
- Valmistusmateriaalina RST (tilauksesta myös HST)
- Allastyypit massa- (esim. akryylibetoni), laatta-, muovimatto- ja betonilattialle
- Vakioritilävaihtoehdot ovat JALO-U-säleritilä tai JALO-ruuturitilä
- Sälesuunta valittavissa käyttökohteen mukaan

Lisävarusteet

- Trukinkestävä ritilä
- Kumi-alumiini -säleritilä

Käyttökohteita

- Käyttökohteina esimerkiksi siivous- ja huoltotilat, peseytymistilat, pesulat, suurkeittiöt, teollisuus- ja liiketilat, päiväkodit, julkiset tilat
- Lattia-altaat voidaan liittää kaikkiin vesilukollisiin JALO-kaivoihin (LK, PK ja HEK)

LATTIA-ALTAAT

[L-A]

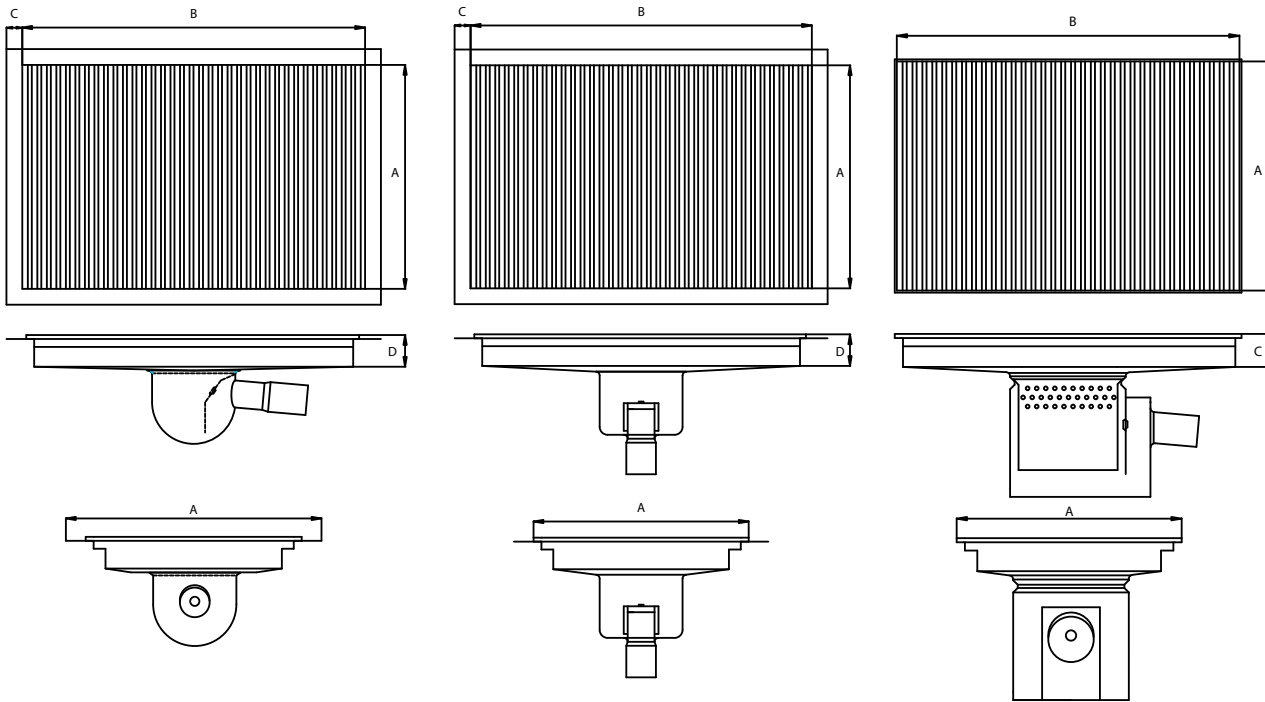
MALLIT

LATTIA-ALLAS/RST

LATTIA-ALLAS/HST

LVI-NUMERO: 3314771

LVI-NUMERO: 3314776



Laattalattia

| | |
|---|--|
| A | min. 200 mm, jako 100 mm välein ylöspäin |
| B | min. 300 mm, jako 100 mm välein ylöspäin |
| C | 40 |
| D | 80 |

Massalattia (mm. akryylibetoni)

| | |
|---|--|
| A | min. 200 mm, jako 100 mm välein ylöspäin |
| B | min. 300 mm, jako 100 mm välein ylöspäin |
| C | 40 |
| D | 80 |

Muovimattolattia

| | |
|---|--|
| A | min. 200 mm, jako 100 mm välein ylöspäin |
| B | min. 300 mm, jako 100 mm välein ylöspäin |
| C | 80 |

Lattia-altaat voidaan liittää kaikkiin vesilukollisiin JALO-kaivoihin (LK, PK ja HEK)